

# AMENABAR 1085

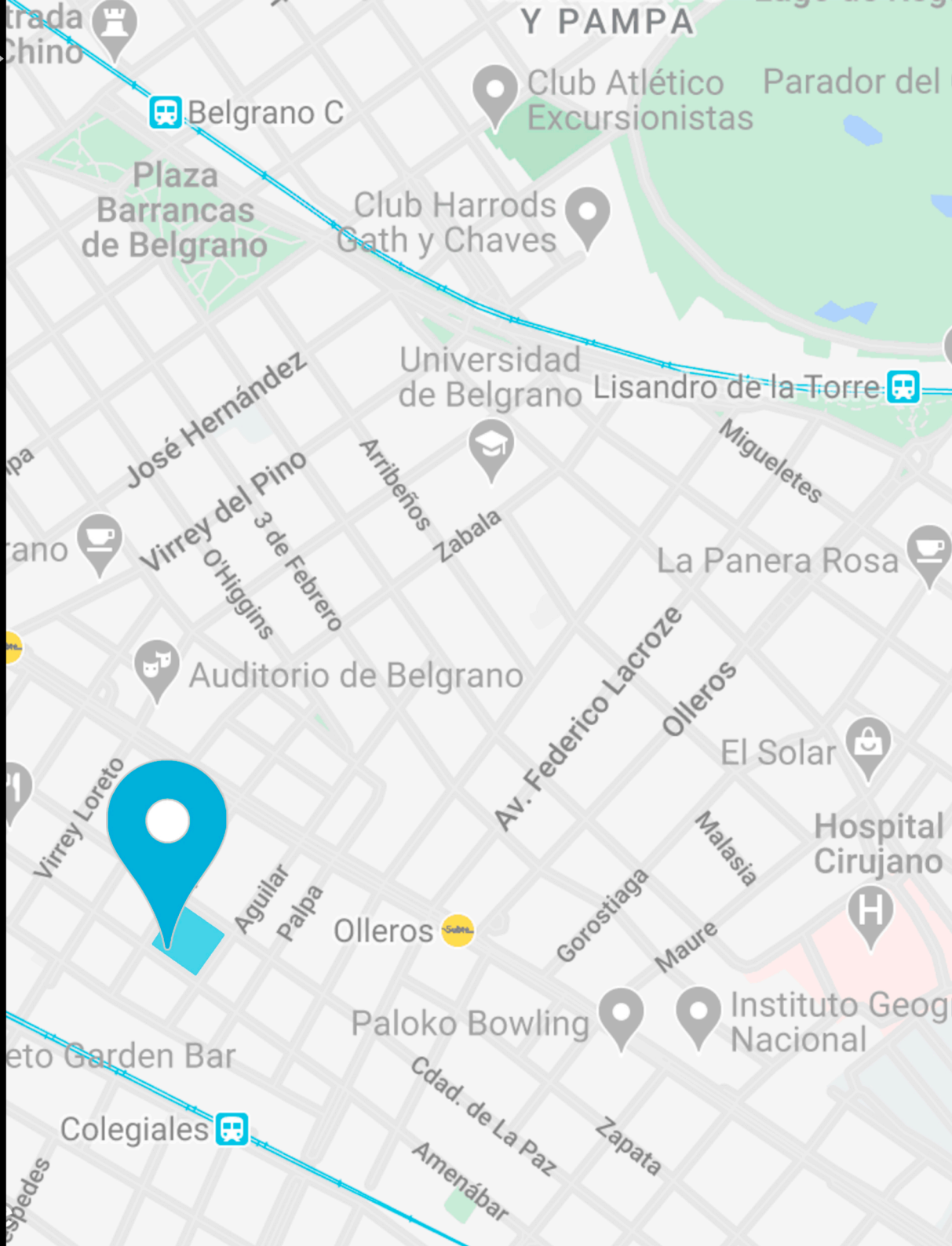
GMB|GROUP











## **AMENABAR 1085**

ES UN EDIFICIO DE VIVIENDAS QUE CUENTA CON UNA UBICACION PRIVILEGIADA CON MULTIPLES ACCESOS A MEDIOS DE TRANSPORTE TALES COMO: METROBUS NORTE, SUBTE LINEA D Y LA ESTACION DEL FERROCARRIL MITRE.

A METROS DE AVENIDAS CON GRAN OFERTA COMERCIAL, GASTRONOMICA Y CULTURAL COMO AV. CABILDO Y AV. FEDERICO LACROZE.

PROXIMO A BARES Y RESTAURANTES DE LA ZONA DE CAÑITAS Y DE UNA GRAN CANTIDAD DE ESPACIOS VERDES, CENTROS EDUCATIVOS, COMERCIALES Y DE INTERACCION SOCIAL.

## EL EDIFICIO

---

SE DESARROLLA EN 9 SEMIPISOS DE 2 Y 3 AMBIENTES, EQUIPADO EN ESPACIOS COMUNES CON:

- ASCENSORES AUTOMATICOS
- HALL DE ACCESO DE DISEÑO MODERNO
- PALIERES SEMIPRIVADOS
- PISOS DE PORCELANATO
- GUARDADO DE BICICLETAS
- COCHERA Y ESPACIOS GUARDACOCHE

## UNIDADES

---

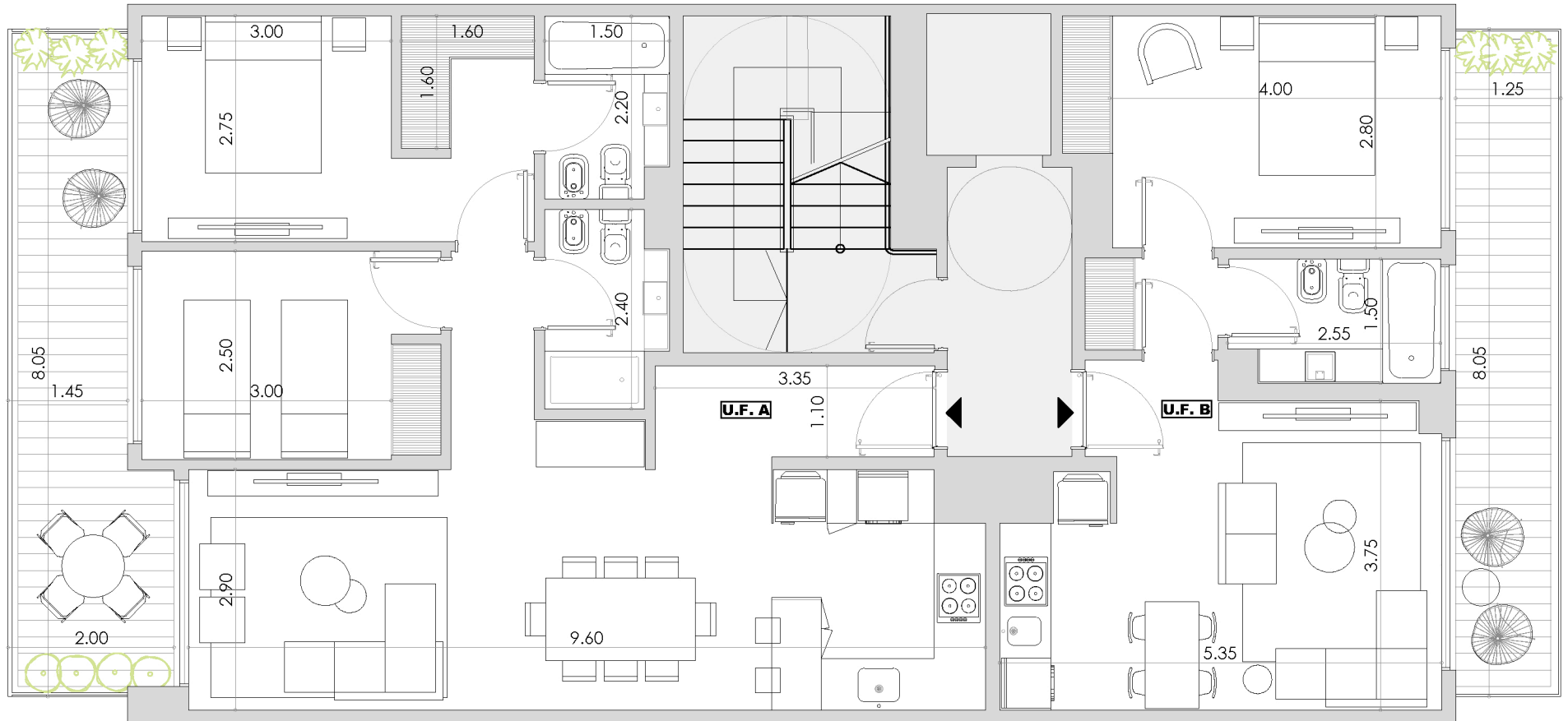
AMBIENTES AMPLIOS QUE RESPONDEN A LAS NECESIDADES DE LA DEMANDA CON DISEÑO DE VANGUARDIA, CUENTAN CON LAS SIGUIENTES CARACTERISTICAS:

- CARPINTERIAS DE ALUMINIO
- COCINAS EQUIPADAS CON ALACENAS
- HORNO Y ANAFE ELECTRICO
- BAÑOS CON REVESTIMIENTOS
- GRIFERIAS Y ARTEFACTOS DE 1<sup>ERA</sup> CALIDAD
- PISOS DE PORCELANATO
- PLACARES CON INTERIORES COMPLETOS

# AMENABAR 1085

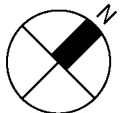
## PLANTA TIPO 1° A 7° PISO

FRENTE



EDIFICIO DE VIVIENDAS

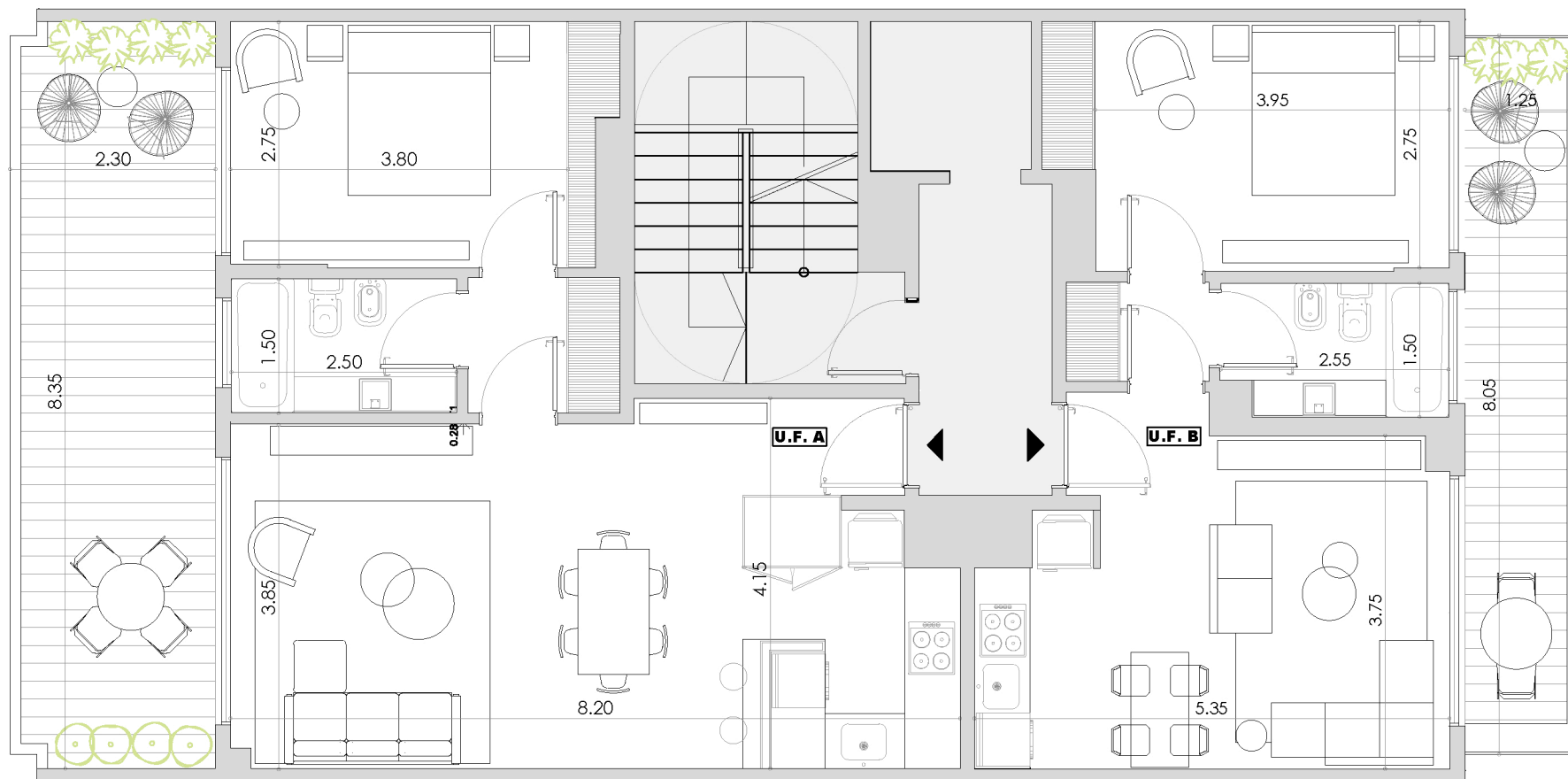
UNIDAD FUNCIONAL "A" - 3 AMBIENTES | UNIDAD FUNCIONAL "B" - 2 AMBIENTES



NOTA: ESTE FOLLETO ES INFORMATIVO Y NO TIENE CARÁCTER CONTRACTUAL. ESTE DOCUMENTO CONTIENE INFORMACIÓN DE PROPIEDAD DE LA EMPRESA. SU REPRODUCCIÓN TOTAL O PARCIAL SIN NUESTRA APROBACIÓN ESCRITA ESTÁ PROHIBIDA. AD REFERENDUM DE PLANOS Y LAYOUT DEFINITIVO. LAS MEDIDAS DEFINITIVAS SERÁN LAS RESULTANTES DE LA MEDICIÓN FINAL DE OBRA.

# AMENABAR 1085

## PLANTA 8º PISO

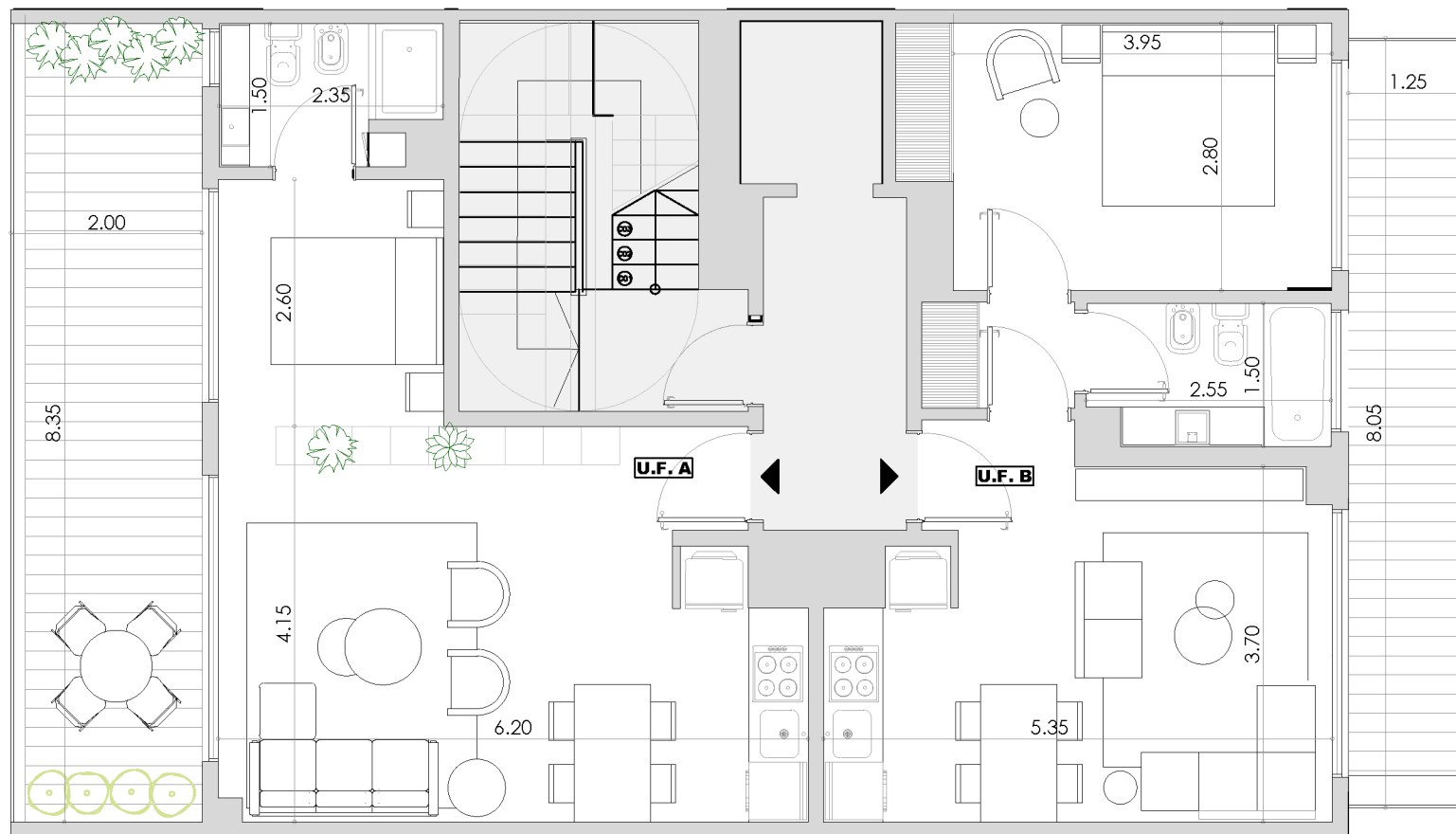


EDIFICIO DE VIVIENDAS

UNIDAD FUNCIONAL "A" - 2 AMBIENTES | UNIDAD FUNCIONAL "B" - 2 AMBIENTES



NOTA: ESTE FOLLETO ES INFORMATIVO Y NO TIENE CARÁCTER CONTRACTUAL. ESTE DOCUMENTO CONTIENE INFORMACIÓN DE PROPIEDAD DE LA EMPRESA. SU REPRODUCCIÓN TOTAL O PARCIAL SIN NUESTRA APROBACIÓN ESCRITA ESTÁ PROHIBIDA. AD REFERENDUM DE PLANOS Y LAYOUT DEFINITIVO. LAS MEDIDAS DEFINITIVAS SERÁN LAS RESULTANTES DE LA MEDICIÓN FINAL DE OBRA.



EDIFICIO DE VIVIENDAS

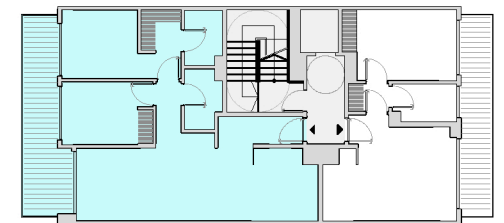
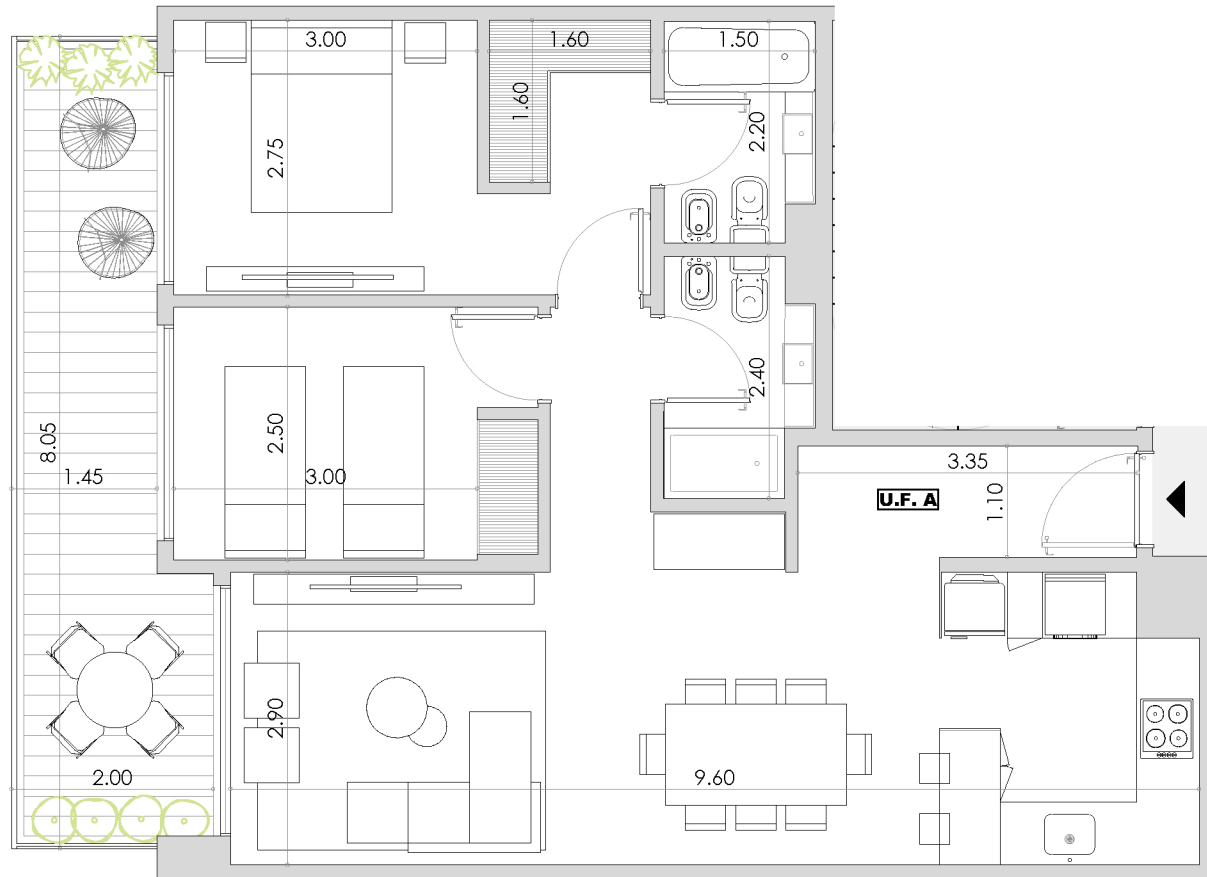
UNIDAD FUNCIONAL "A" - MONOAMBIENTE DIVISIBLE CON TERRAZA | UNIDAD FUNCIONAL "B" - 2 AMBIENTES



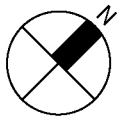
NOTA: ESTE FOLLETO ES INFORMATIVO Y NO TIENE CARÁCTER CONTRACTUAL. ESTE DOCUMENTO CONTIENE INFORMACIÓN DE PROPIEDAD DE LA EMPRESA. SU REPRODUCCIÓN TOTAL O PARCIAL SIN NUESTRA APROBACIÓN ESCRITA ESTÁ PROHIBIDA. AD REFERENDUM DE PLANOS Y LAYOUT DEFINITIVO. LAS MEDIDAS DEFINITIVAS SERÁN LAS RESULTANTES DE LA MEDICIÓN FINAL DE OBRA.

# AMENABAR 1085

## DETALLE U.F."A" - 1° A 7° - 3 AMBIENTES

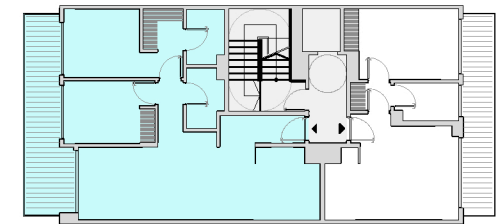


Sup. cubierta: **72.00 m<sup>2</sup>**  
 Sup. balcón: **13.20 m<sup>2</sup>**

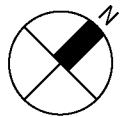


# AMENABAR 1085

## DETALLE U.F."A" - 1° A 7° - 3 AMBIENTES



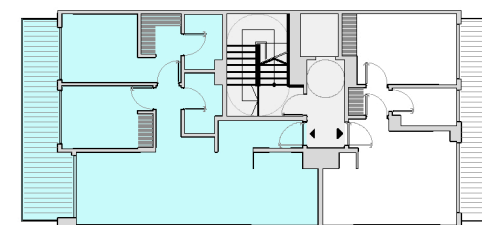
Sup. cubierta: **72.00 m<sup>2</sup>**  
 Sup. balcón: **13.20 m<sup>2</sup>**



NOTA: ESTE FOLLETO ES INFORMATIVO Y NO TIENE CARÁCTER CONTRACTUAL. ESTE DOCUMENTO CONTIENE INFORMACIÓN DE PROPIEDAD DE LA EMPRESA. SU REPRODUCCIÓN TOTAL O PARCIAL SIN NUESTRA APROBACIÓN ESCRITA ESTÁ PROHIBIDA. AD REFERENDUM DE PLANOS Y LAYOUT DEFINITIVO. LAS MEDIDAS DEFINITIVAS SERÁN LAS RESULTANTES DE LA MEDICIÓN FINAL DE OBRA.

# AMENABAR 1085

## DETALLE U.F."A" - 1° A 7° - 3 AMBIENTES



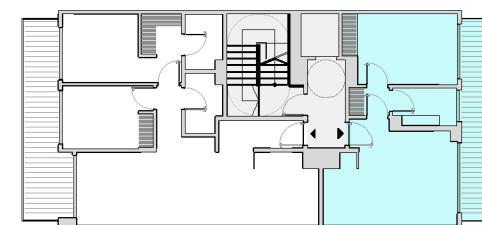
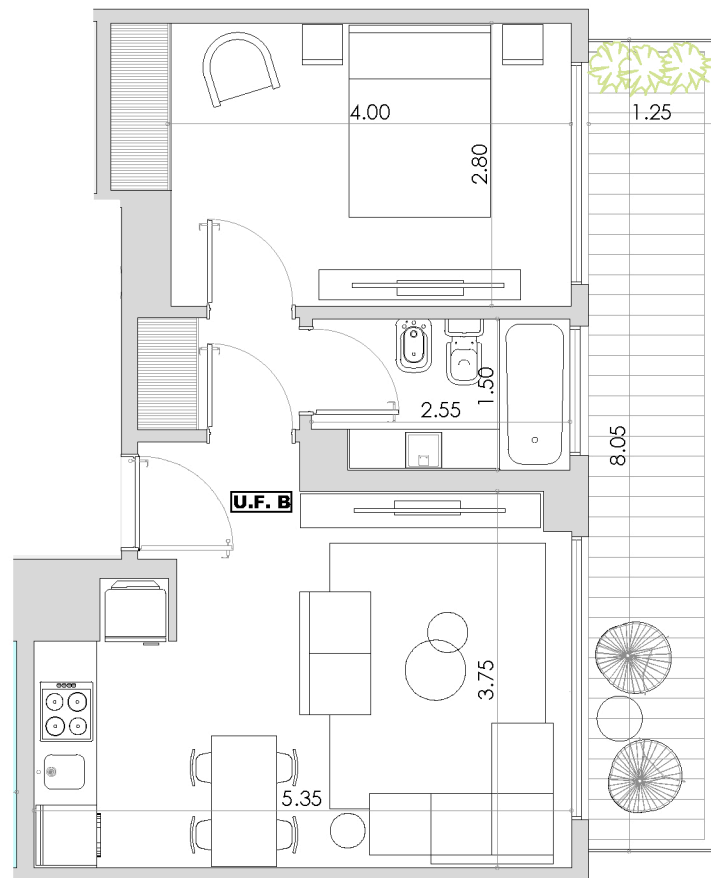
Sup. cubierta: **72.00 m<sup>2</sup>**  
 Sup. balcón: **13.20 m<sup>2</sup>**



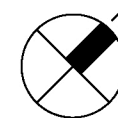
NOTA: ESTE FOLLETO ES INFORMATIVO Y NO TIENE CARÁCTER CONTRACTUAL. ESTE DOCUMENTO CONTIENE INFORMACIÓN DE PROPIEDAD DE LA EMPRESA. SU REPRODUCCIÓN TOTAL O PARCIAL SIN NUESTRA APROBACIÓN ESCRITA ESTÁ PROHIBIDA. AD REFERENDUM DE PLANOS Y LAYOUT DEFINITIVO. LAS MEDIDAS DEFINITIVAS SERÁN LAS RESULTANTES DE LA MEDICIÓN FINAL DE OBRA.

# AMENABAR 1085

## DETALLE U.F."B" - 1º A 9º - 2 AMBIENTES

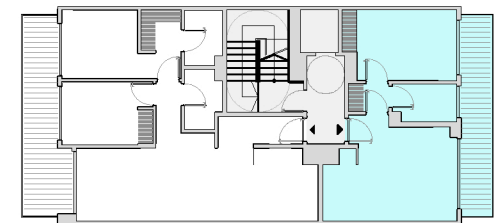


Sup. cubierta: **43.00 m<sup>2</sup>**  
 Sup. balcón: **10.20 m<sup>2</sup>**

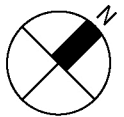


# AMENABAR 1085

## DETALLE U.F."B" - 1º A 9º - 2 AMBIENTES

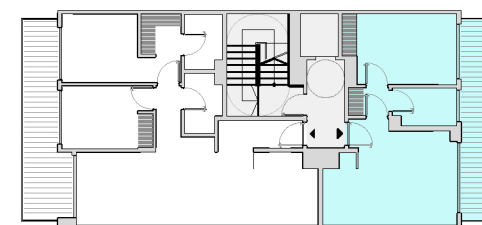


Sup. cubierta: **43.00 m<sup>2</sup>**  
 Sup. balcón: **10.20 m<sup>2</sup>**

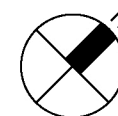


# AMENABAR 1085

## DETALLE U.F."B" - 1° A 9° - 2 AMBIENTES



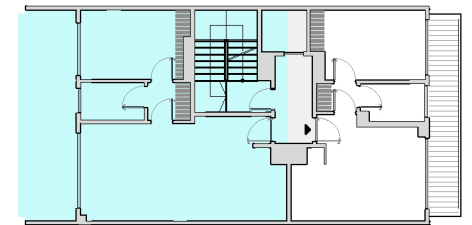
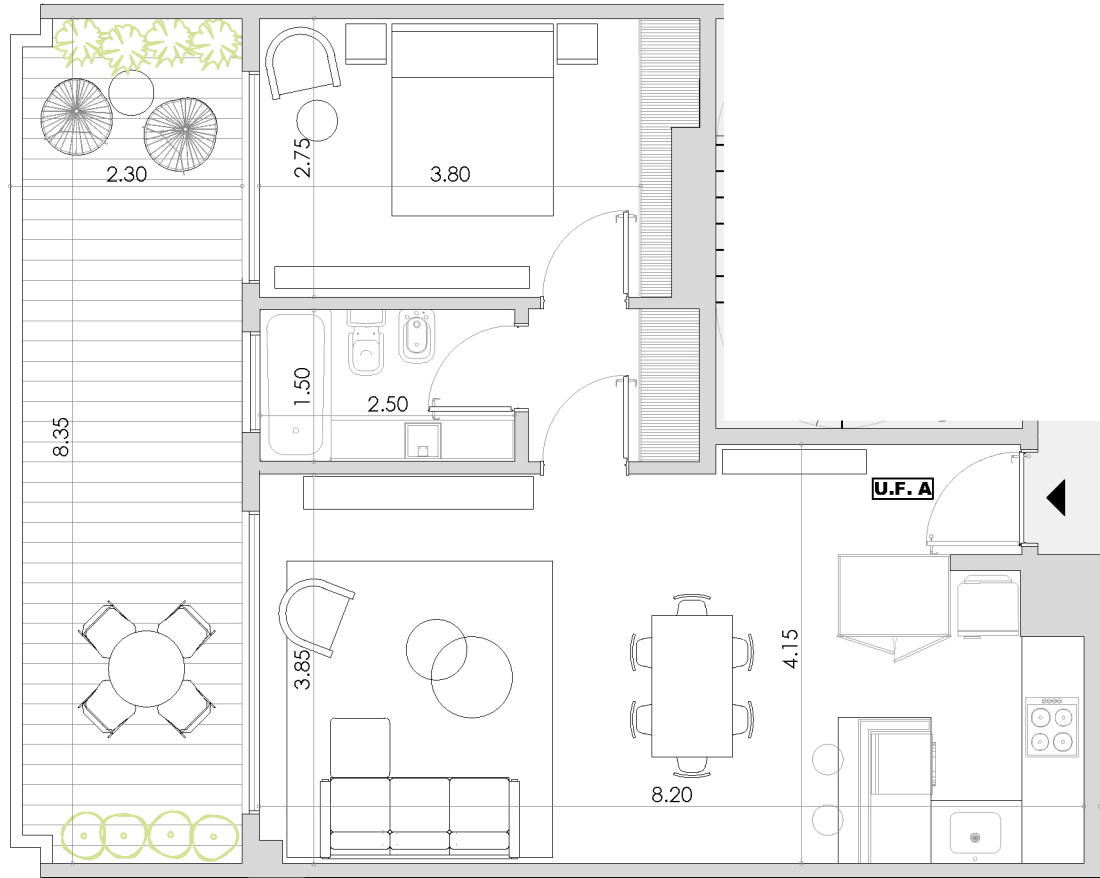
Sup. cubierta: **43.00 m<sup>2</sup>**  
Sup. balcón: **10.20 m<sup>2</sup>**



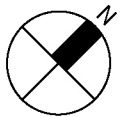
NOTA: ESTE FOLLETO ES INFORMATIVO Y NO TIENE CARÁCTER CONTRACTUAL. ESTE DOCUMENTO CONTIENE INFORMACIÓN DE PROPIEDAD DE LA EMPRESA. SU REPRODUCCIÓN TOTAL O PARCIAL SIN NUESTRA APROBACIÓN ESCRITA ESTÁ PROHIBIDA. AD REFERENDUM DE PLANOS Y LAYOUT DEFINITIVO. LAS MEDIDAS DEFINITIVAS SERÁN LAS RESULTANTES DE LA MEDICIÓN FINAL DE OBRA.

# AMENABAR 1085

## DETALLE U.F."A" - 8° - 2 AMBIENTES

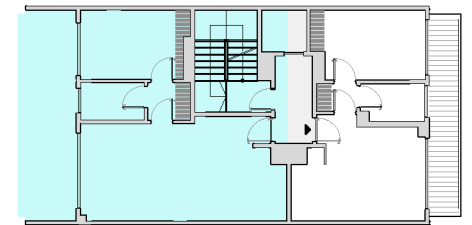


Sup. cubierta: **56.30 m<sup>2</sup>**  
 Sup. terraza: **19.70 m<sup>2</sup>**

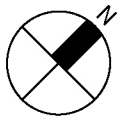


# AMENABAR 1085

## DETALLE U.F."A" - 8° - 2 AMBIENTES

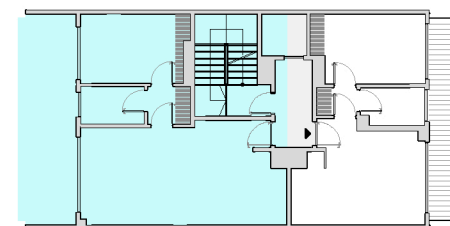
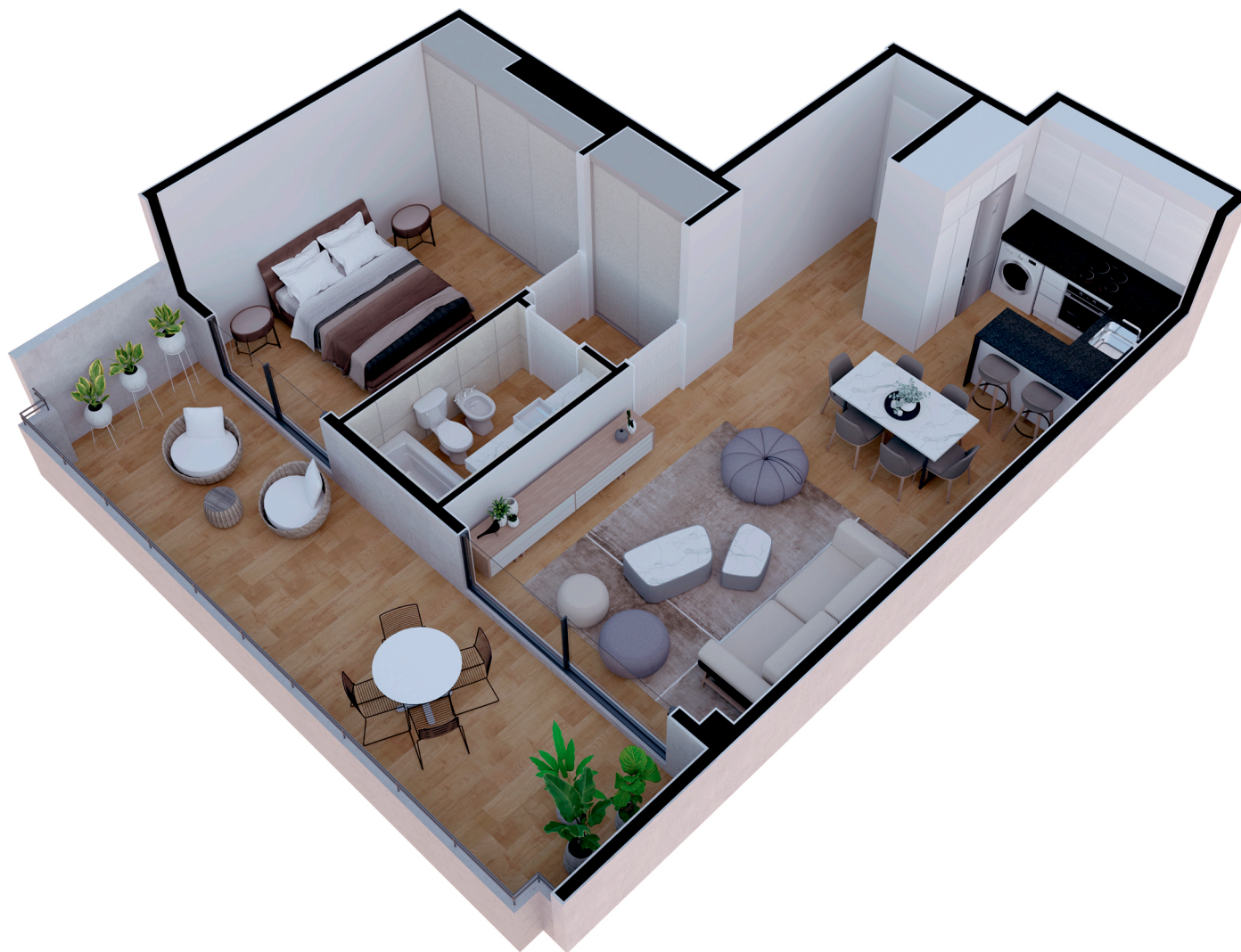


Sup. cubierta: **56.30 m<sup>2</sup>**  
 Sup. terraza: **19.70 m<sup>2</sup>**

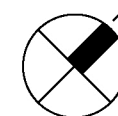


# AMENABAR 1085

## DETALLE U.F."A" - 8° - 2 AMBIENTES



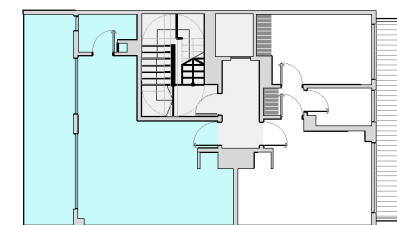
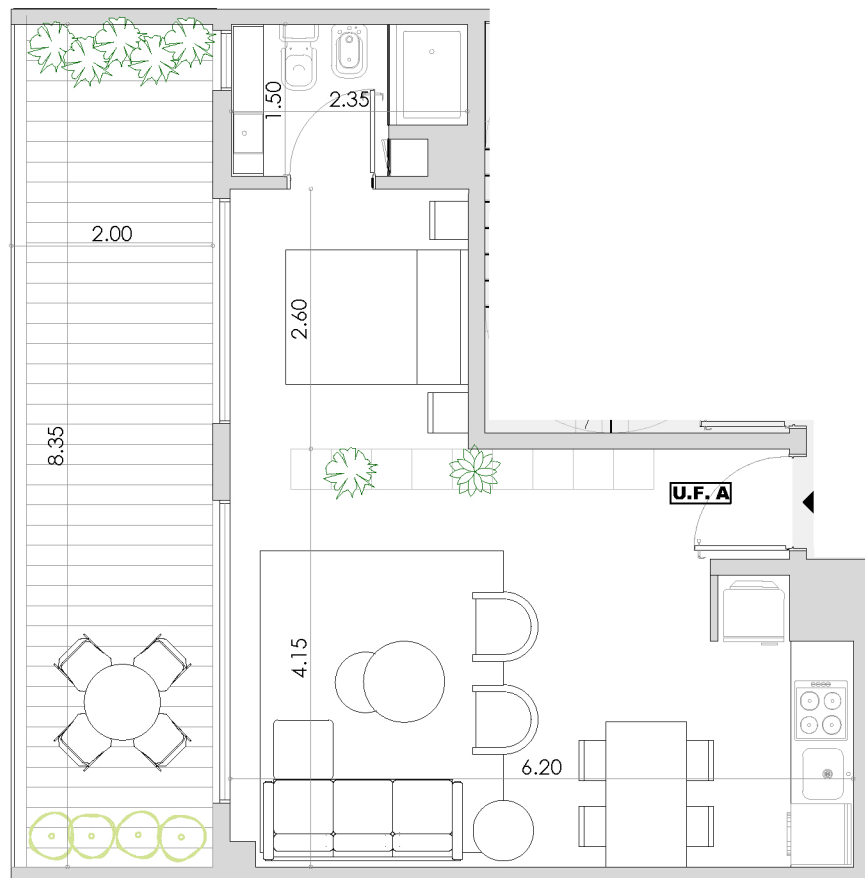
Sup. cubierta: **56.30 m<sup>2</sup>**  
 Sup. terraza: **19.70 m<sup>2</sup>**



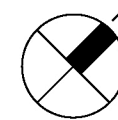
NOTA: ESTE FOLLETO ES INFORMATIVO Y NO TIENE CARÁCTER CONTRACTUAL. ESTE DOCUMENTO CONTIENE INFORMACIÓN DE PROPIEDAD DE LA EMPRESA. SU REPRODUCCIÓN TOTAL O PARCIAL SIN NUESTRA APROBACIÓN ESCRITA ESTÁ PROHIBIDA. AD REFERENDUM DE PLANOS Y LAYOUT DEFINITIVO. LAS MEDIDAS DEFINITIVAS SERÁN LAS RESULTANTES DE LA MEDICIÓN FINAL DE OBRA.

# AMENABAR 1085

## DETALLE U.F."A" - 9° - MONOAMBIENTE DIVISIBLE

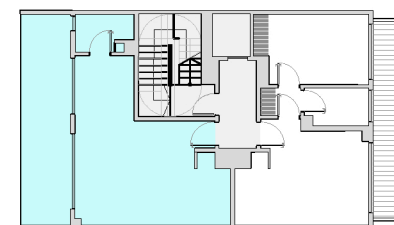


Sup. cubierta: **39.10 m<sup>2</sup>**  
 Sup. balcón: **17.30 m<sup>2</sup>**

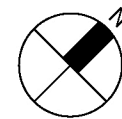


# AMENABAR 1085

## DETALLE U.F."A" - 9° - MONOAMBIENTE DIVISIBLE



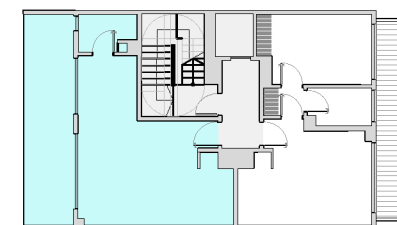
Sup. cubierta: **39.10 m<sup>2</sup>**  
 Sup. balcón: **17.30 m<sup>2</sup>**



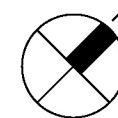
NOTA: ESTE FOLLETO ES INFORMATIVO Y NO TIENE CARÁCTER CONTRACTUAL. ESTE DOCUMENTO CONTIENE INFORMACIÓN DE PROPIEDAD DE LA EMPRESA. SU REPRODUCCIÓN TOTAL O PARCIAL SIN NUESTRA APROBACIÓN ESCRITA ESTÁ PROHIBIDA. AD REFERENDUM DE PLANOS Y LAYOUT DEFINITIVO. LAS MEDIDAS DEFINITIVAS SERÁN LAS RESULTANTES DE LA MEDICIÓN FINAL DE OBRA.

# AMENABAR 1085

## DETALLE U.F."A" - 9° - MONOAMBIENTE DIVISIBLE



Sup. cubierta: **39.10 m<sup>2</sup>**  
 Sup. balcón: **17.30 m<sup>2</sup>**



NOTA: ESTE FOLLETO ES INFORMATIVO Y NO TIENE CARÁCTER CONTRACTUAL. ESTE DOCUMENTO CONTIENE INFORMACIÓN DE PROPIEDAD DE LA EMPRESA. SU REPRODUCCIÓN TOTAL O PARCIAL SIN NUESTRA APROBACIÓN ESCRITA ESTÁ PROHIBIDA. AD REFERENDUM DE PLANOS Y LAYOUT DEFINITIVO. LAS MEDIDAS DEFINITIVAS SERÁN LAS RESULTANTES DE LA MEDICIÓN FINAL DE OBRA.



Desarrollos de calidad

AMENABAR 1085

