

# BURELA

GMB|GROUP



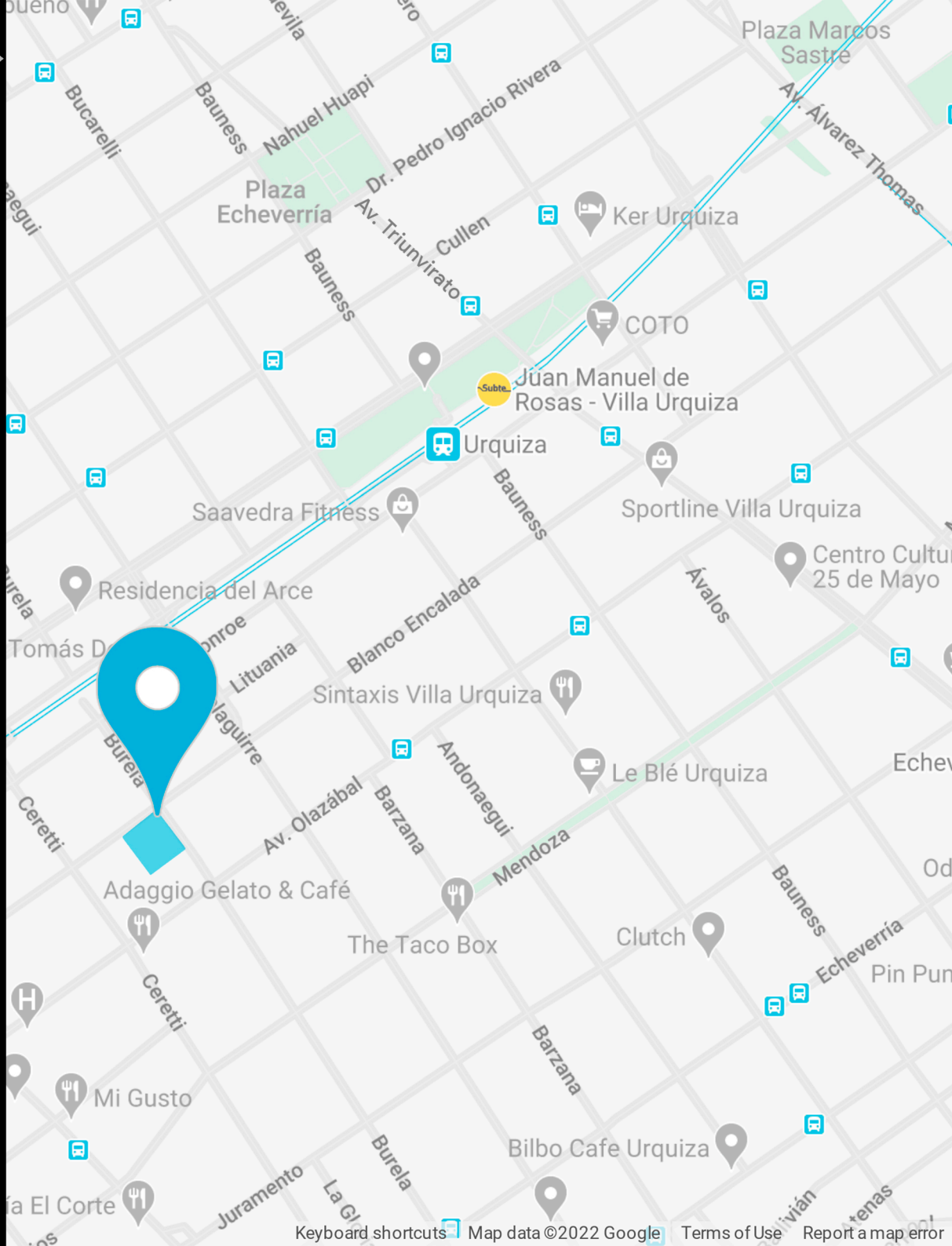












## BLANCO ENCALADA 5506

ES UN EDIFICIO DE VIVIENDAS QUE CUENTA CON UNA UBICACION PRIVILEGIADA EN EL CORAZON DEL BARRIO VILLA URQUIZA, CON MULTIPLES ACCESOS A MEDIOS DE TRANSPORTE TALES COMO: SUBTE LINEA B, LA ESTACION URQUIZA DEL FERROCARRIL MITRE Y UNA INNUMERABLE CANTIDAD DE LINEAS DE COLECTIVOS.

A METROS DE VIAS CON GRAN OFERTA COMERCIAL, GASTRONOMICA Y CULTURAL COMO AV. TRIUNVIRATO, AV. MONROE, AV. OLAZABAL Y EL BOULEVARD MENDOZA.

PERMITE DISFRUTAR DE LA TRANQUILIDAD DE UN BARRIO TRADICIONAL Y AL MISMO TIEMPO DE LA CERCANÍA A CENTROS EDUCATIVOS, BARES, RESTAURANTES Y LOCALES COMERCIALES.



## EL EDIFICIO

---

SE DESARROLLA EN 9 PISOS DE 2 Y 3 AMBIENTES, EQUIPADO EN ESPACIOS COMUNES CON:

- ASCENSORES AUTOMATICOS
- HALL DE ACCESO MODERNO
- PALIERES SEMIPRIVADOS
- PISOS DE PORCELANATO
- GUARDADO DE BICICLETAS

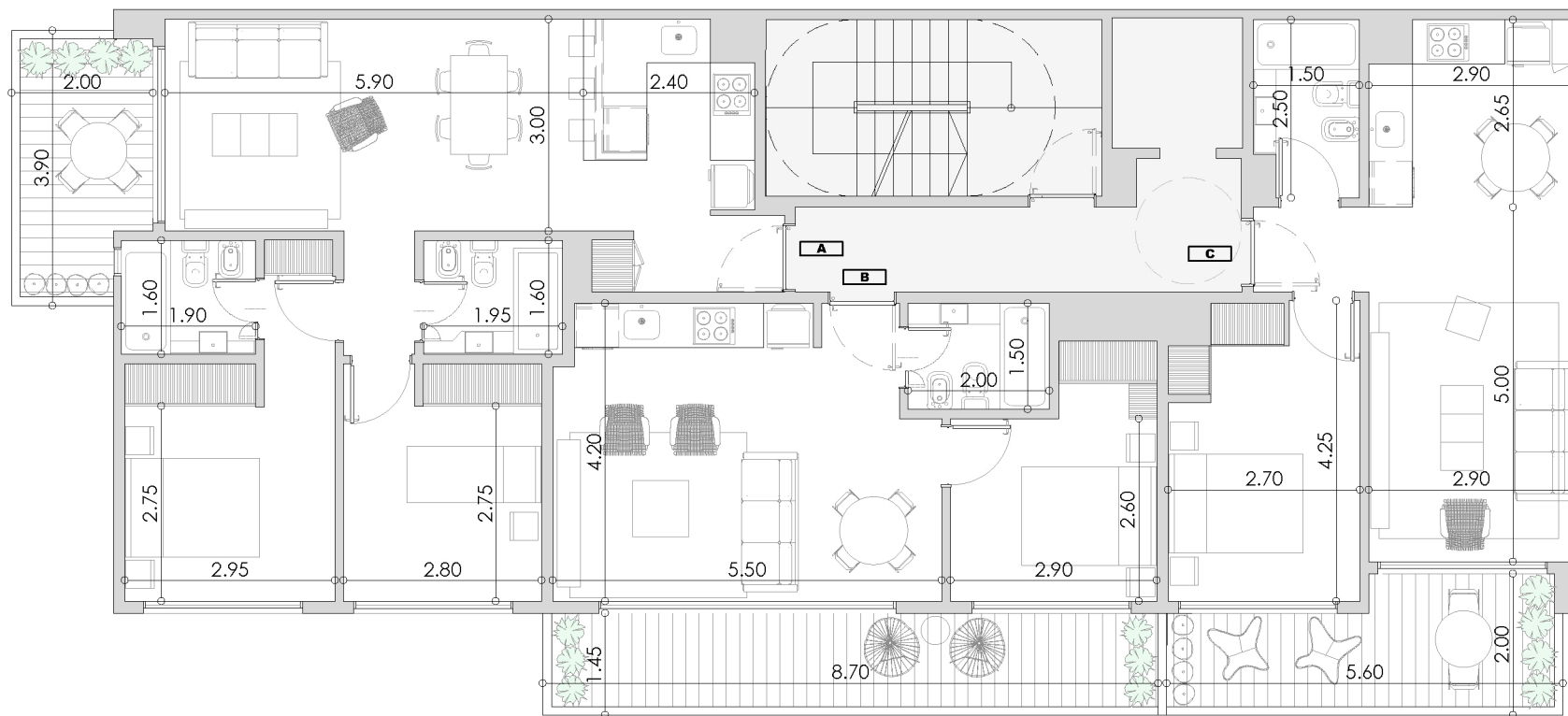
## UNIDADES

---

AMBIENTES AMPLIOS QUE RESPONDEN A LAS NECESIDADES DE LA DEMANDA CON DISEÑO DE VANGUARDIA, CUENTAN CON LAS SIGUIENTES CARACTERISTICAS:

- CARPINTERIAS DE ALUMINIO
- COCINAS EQUIPADAS
- HORNO Y ANAFE ELECTRICO
- BAÑOS CON REVESTIMIENTOS
- GRIFERIAS Y DE 1<sup>ERA</sup> CALIDAD
- PISOS DE PORCELANATO
- PLACARES COMPLETOS



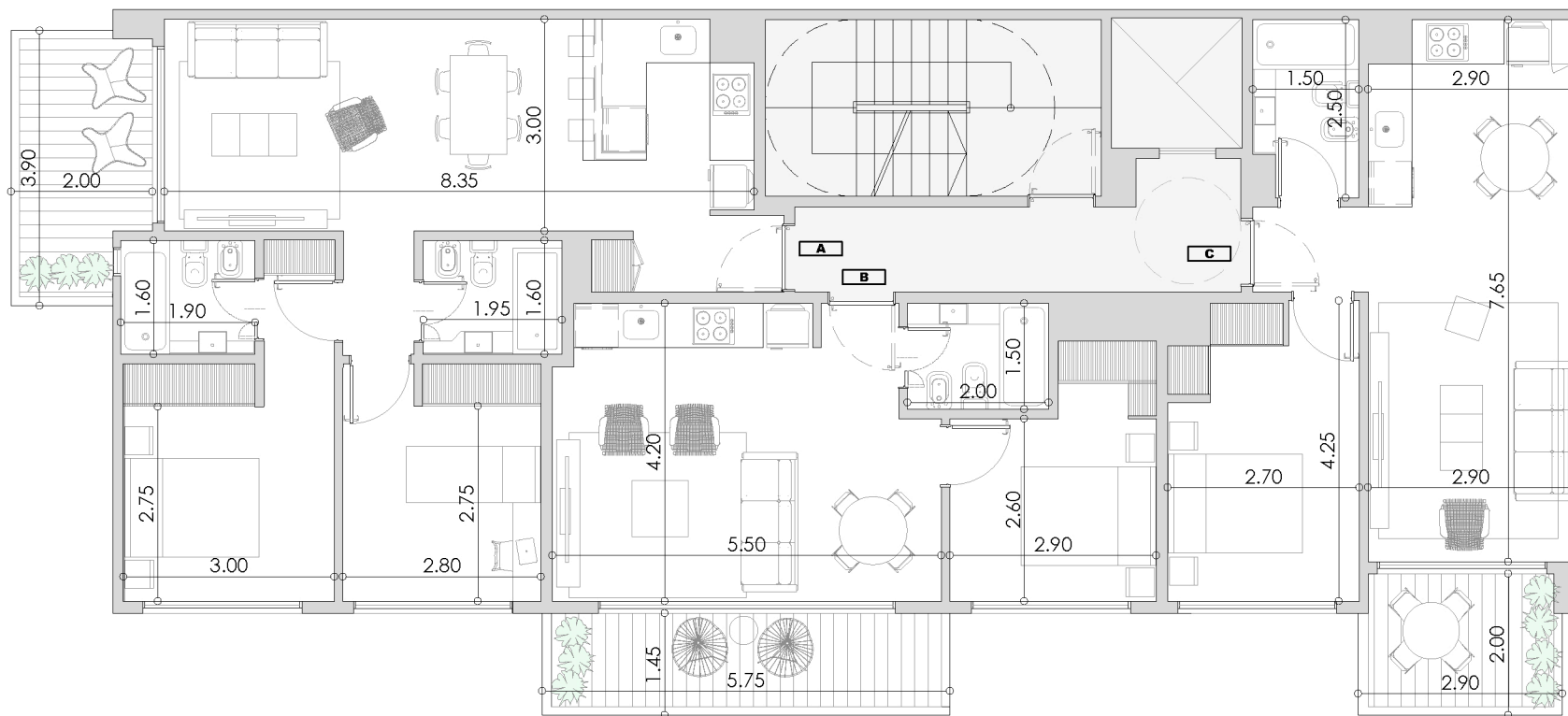


EDIFICIO DE VIVIENDAS - VILLA URQUIZA - C.A.B.A.

U.F. "A" - 3 AMBIENTES | U.F. "B" - 2 AMBIENTES | U.F. "C" - 2 AMBIENTES

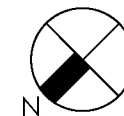


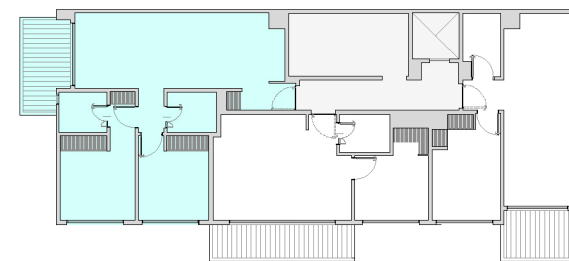
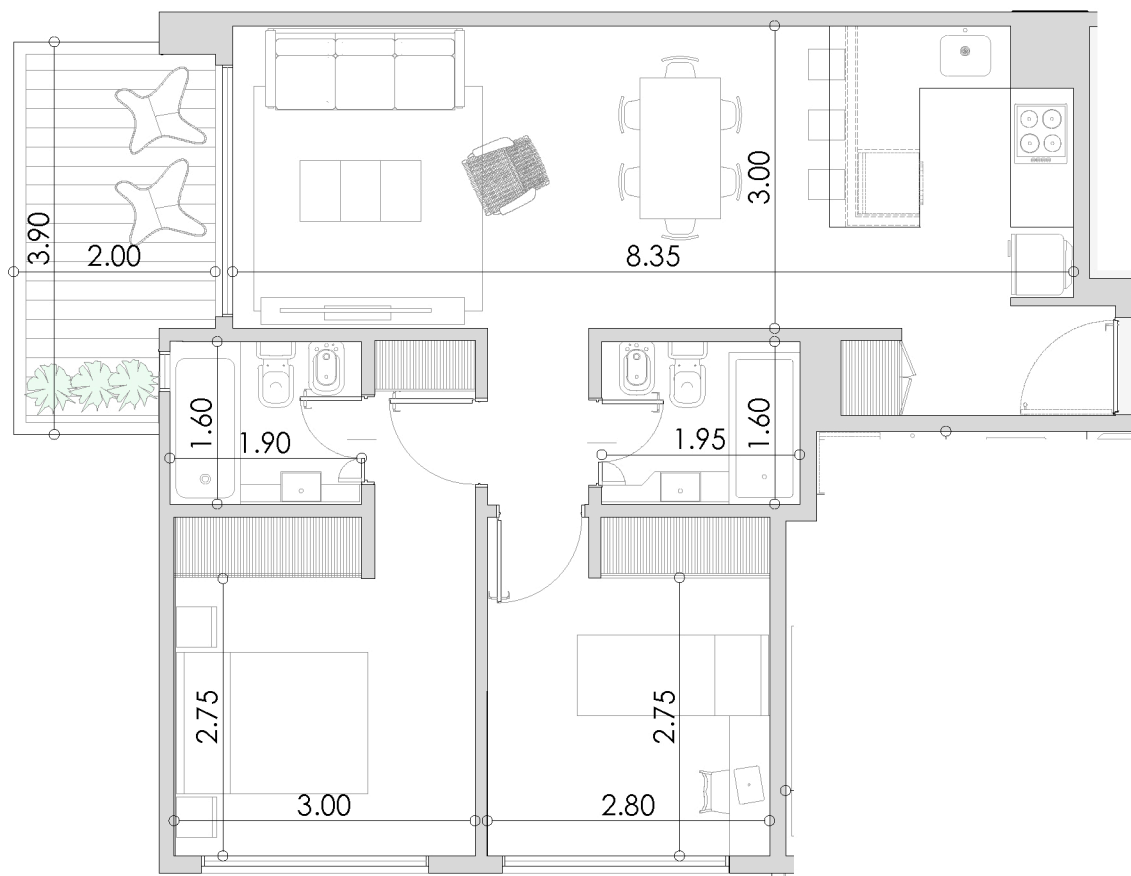
NOTA: ESTE FOLLETO ES INFORMATIVO Y NO TIENE CARÁCTER CONTRACTUAL. ESTE DOCUMENTO CONTIENE INFORMACIÓN DE PROPIEDAD DE LA EMPRESA. SU REPRODUCCIÓN TOTAL O PARCIAL SIN NUESTRA APROBACIÓN ESCRITA ESTÁ PROHIBIDA. AD REFERENDUM DE PLANOS Y LAYOUT DEFINITIVO. LAS MEDIDAS DEFINITIVAS SERÁN LAS RESULTANTES DE LA MEDICIÓN FINAL DE OBRA.



EDIFICIO DE VIVIENDAS - VILLA URQUIZA - C.A.B.A.

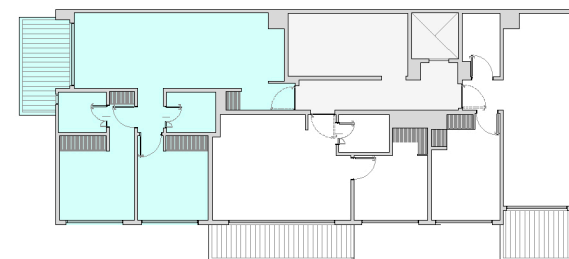
U.F. "A" - 3 AMBIENTES | U.F. "B" - 2 AMBIENTES | U.F. "C" - 2 AMBIENTES





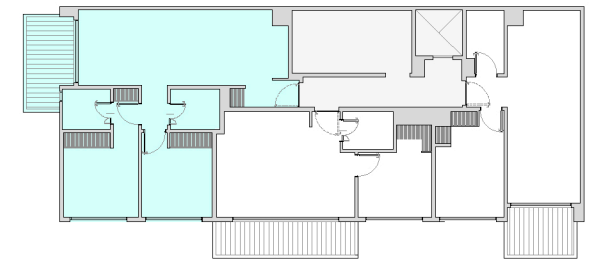
**Superficie cubierta: 64 m<sup>2</sup>**  
**Superficie balcon: 7.30 m<sup>2</sup>**





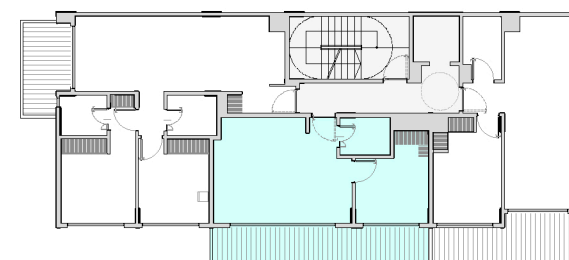
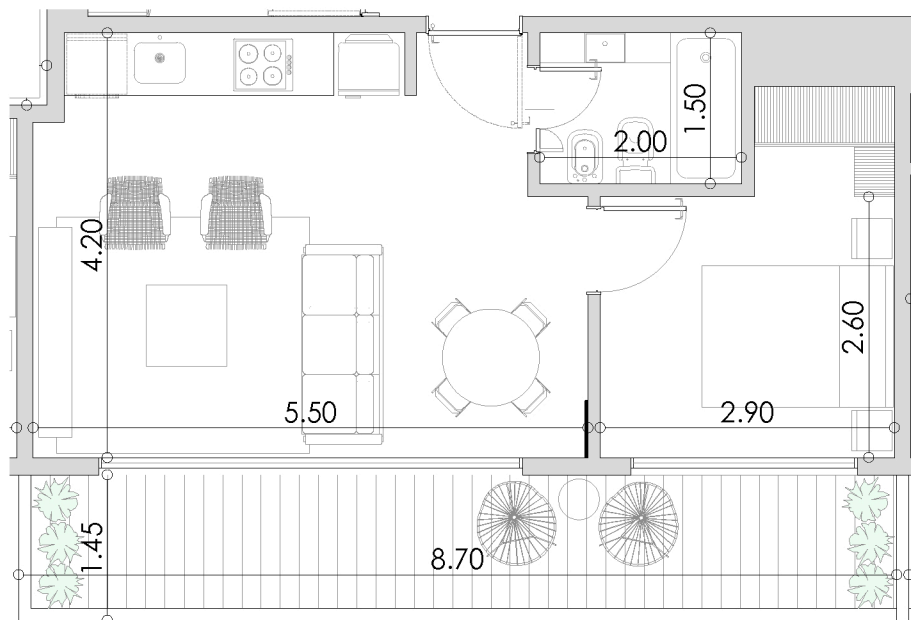
**Superficie cubierta:** 64 m<sup>2</sup>  
**Superficie balcon:** 7.30 m<sup>2</sup>





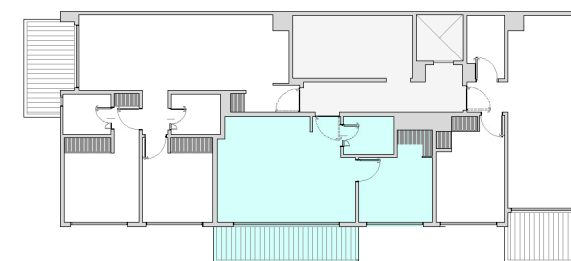
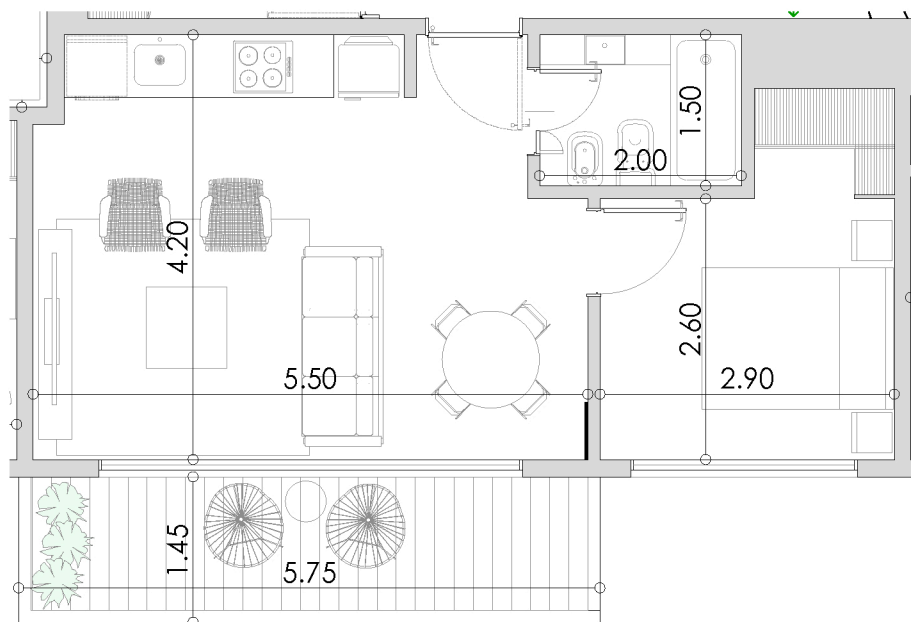
**Superficie cubierta:** 64 m<sup>2</sup>  
**Superficie balcon:** 7.30 m<sup>2</sup>





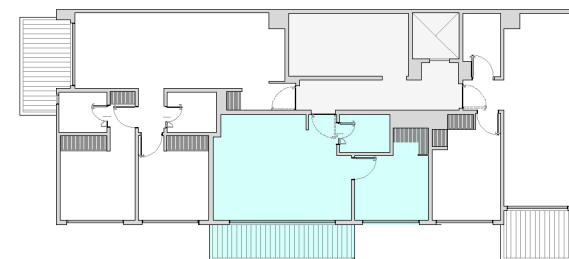
**Superficie cubierta:** 39 m<sup>2</sup>  
**Superficie balcon:** 12.70 m<sup>2</sup>





**Superficie cubierta: 39 m<sup>2</sup>**  
**Superficie balcon: 8.50 m<sup>2</sup>**

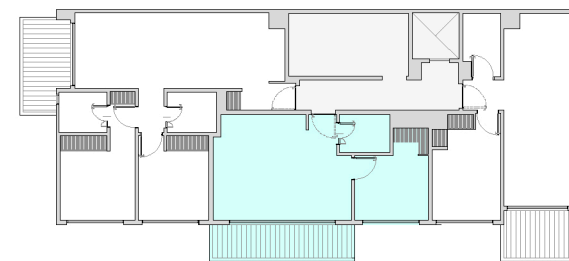




**Superficie cubierta:** 39 m<sup>2</sup>  
**Superficie balcon:** 8.50 m<sup>2</sup>

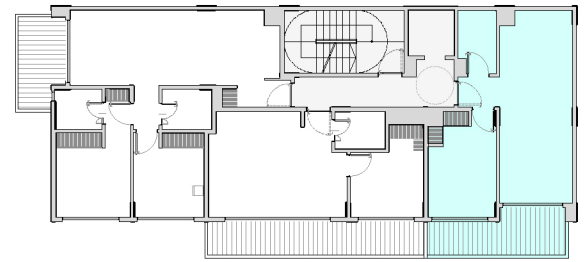
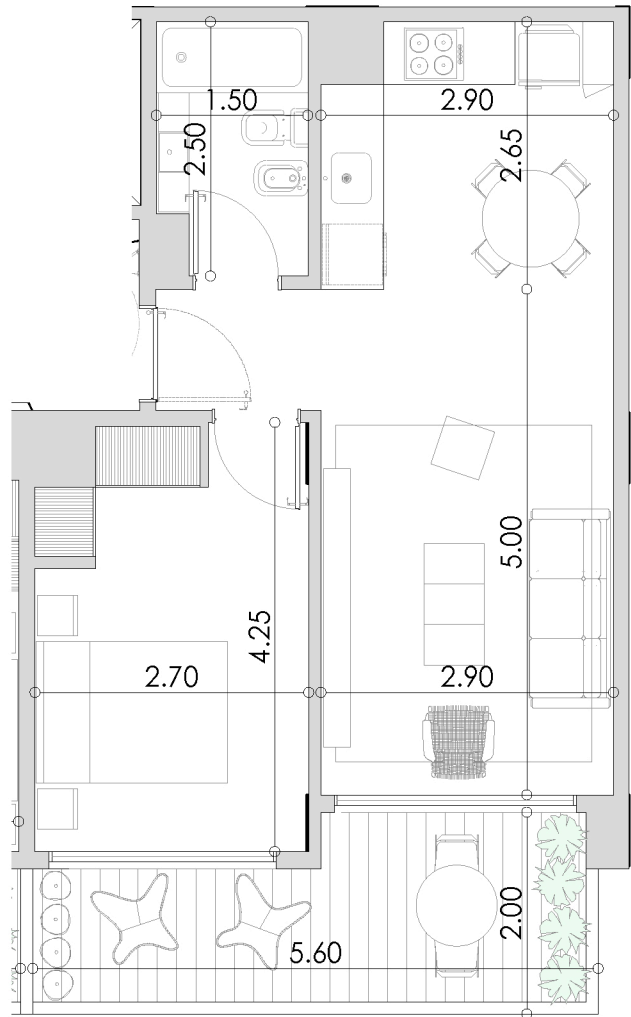






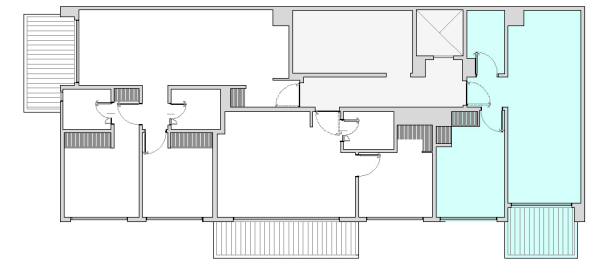
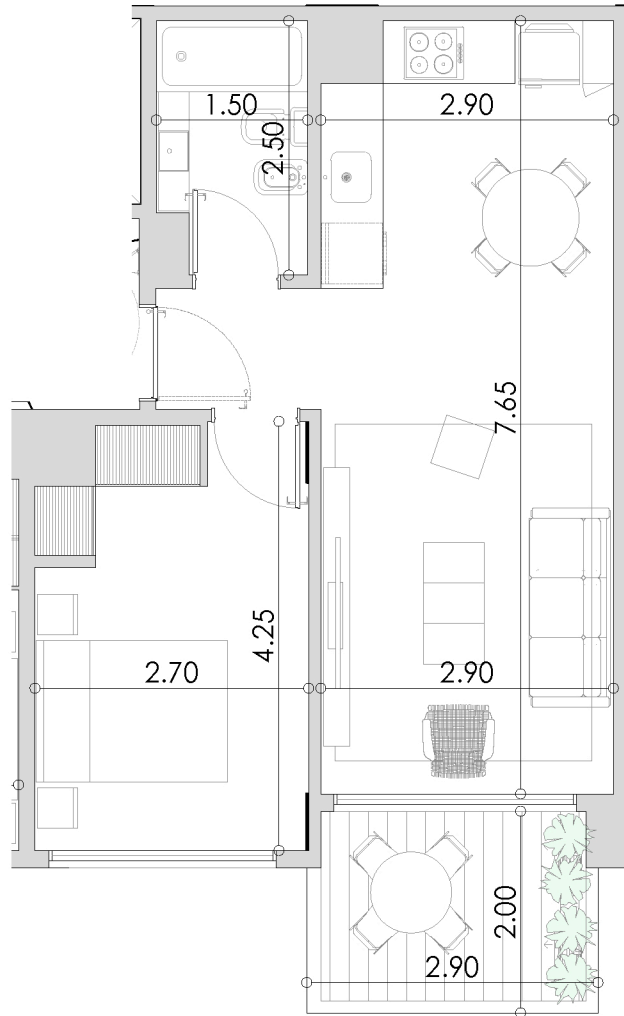
**Superficie cubierta:** 39 m<sup>2</sup>  
**Superficie balcon:** 8.50 m<sup>2</sup>





<b>Superficie cubierta:</b>	<b>45 m2</b>	
<b>Superficie balcon:</b>	<b>9.70 m2</b>	

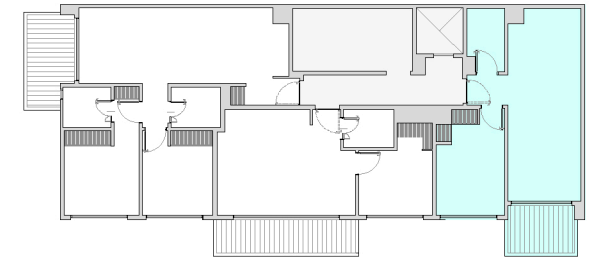
NOTA: ESTE FOLLETO ES INFORMATIVO Y NO TIENE CARÁCTER CONTRACTUAL. ESTE DOCUMENTO CONTIENE INFORMACIÓN DE PROPIEDAD DE LA EMPRESA. SU REPRODUCCIÓN TOTAL O PARCIAL SIN NUESTRA APROBACIÓN ESCRITA ESTÁ PROHIBIDA. AD REFERENDUM DE PLANOS Y LAYOUT DEFINITIVO. LAS MEDIDAS DEFINITIVAS SERÁN LAS RESULTANTES DE LA MEDICIÓN FINAL DE OBRA.



**Superficie cubierta: 45 m2**

**Superficie balcon: 5.50 m2**

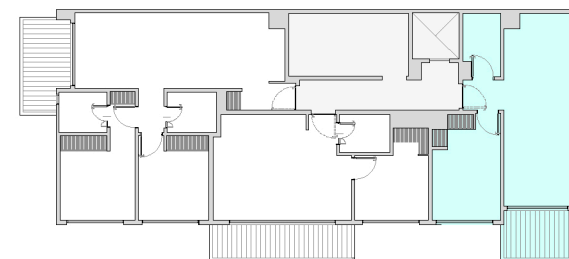




**Superficie cubierta:** 45 m<sup>2</sup>

**Superficie balcon:** 5.50 m<sup>2</sup>





**Superficie cubierta:** 45 m<sup>2</sup>

**Superficie balcon:** 5.50 m<sup>2</sup>





---

Desarrollos de calidad

BLANCO ENCALADA 5506

